

### Le carnet de la Brunetterie

L'ADIEU » -

*J'ai cueilli ce brin de bruyère.  
L'automne est morte, souviens-t'en.*



***Nous avons une pensée pour leurs proches***

*Nous ne verrons plus sur terre  
Odeur du temps, brin de bruyère,  
Et souviens-toi que je t'attends.*

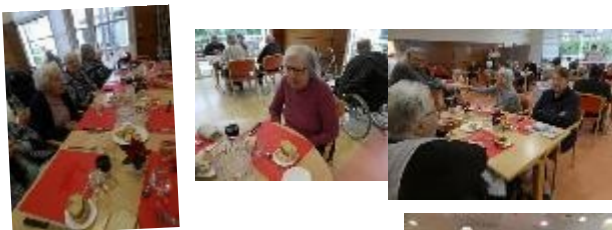
Guillaume Apollinaire



Mme Suzanne ARNAULT nous a quitté le 14 Décembre. Elle était parmi nous depuis le 27 Janvier 2021.



Mme Madeleine COURTOIS nous a quitté le 22 Décembre. Elle était parmi nous depuis le 2 Janvier 2018.



Merci aux cuisines pour ce repas de Noël, servi par le père Noël et son assistance.



### Bienvenue



Mr Honora DELYON, est arrivé le 7 Décembre, il réside chambre 115, Rue de l'Ambre.



Mme Henriette BILLY, est arrivée le 27 Décembre, elle réside chambre 141, Rue de l'Opale.



Julie  
Agent d'aide à la personne



Florence  
Agent d'hôtellerie



Lola, agent d'hôtellerie

# LES 4 SAISONS



**138: Janvier 2022**

[www.ehpad-la-brunetterie.org](http://www.ehpad-la-brunetterie.org)

<https://www.facebook.com/ehpadlabrunetterie/>



*La direction ainsi que l'ensemble du personnel vous présentent leurs meilleurs voeux pour cette nouvelle année*

### **Dictons de Janvier**

Si les mouches dansent en janvier, le cultivateur devra s'inquiéter de ses fourrages

Brouillard en janvier, froid en mai.

- P6 Bienvenue
- P4 Les infos
- P5 Le carnet



### PR Cuisine

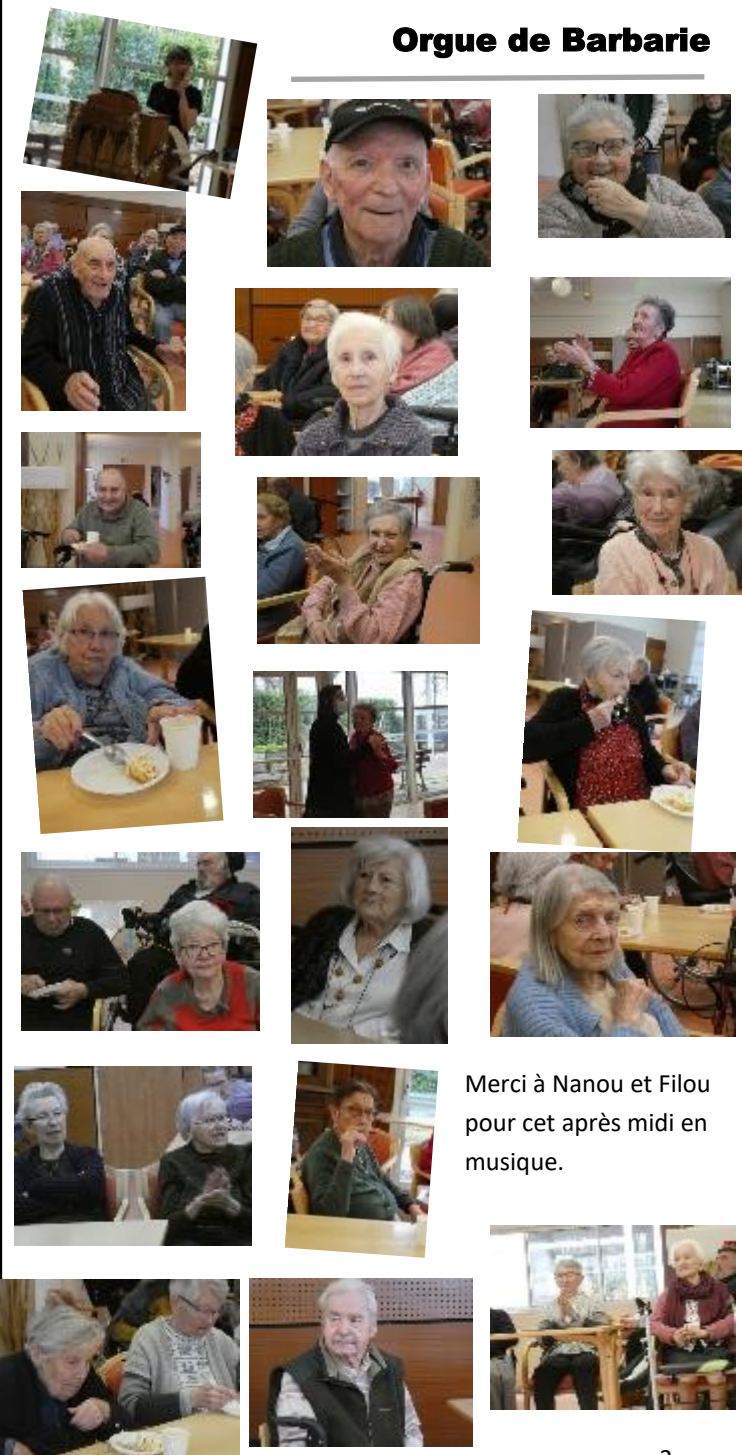


**Atelier cuisine sur le thème du chocolat.**  
 Merci à Kevin de la cuisine des chefs pour sa dernière intervention chez nous, et tous les trucs et astuces qu' il a pu nous apporter depuis 1 an.

### Loto de Noël



### Orgue de Barbarie



Merci à Nanou et Filou pour cet après midi en musique.

### Gouter de Noël, à la carte, vin chaud, thé de Noël et pain d'épices.



### Atelier Sylvothérapie



Atelier Sylvothérapie au programme: jeu avec la nature et déco de Noël merci Belinda pour ce moment de plaisir partagé.



# DU 24 AU 30 JANVIER

## Les animations

Lundi 24	 Manucure	Gym douce
Mardi 25	Café avec les accueils de jour	Couture/ tricot Messe à 14h30
Mercredi 26	Les animatrices sont dans leur bureau	Rangement des décorations de Noël Vente vêtements l'âge d'or
Jeudi 27	Epluchage de légumes	Galette des rois
Vendredi 28	Atelier mémoire	Jeux de société
Samedi 29		Un mot, une histoire
Dimanche 30		

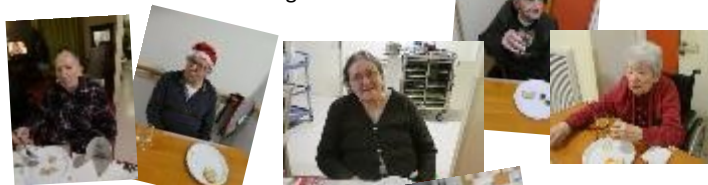
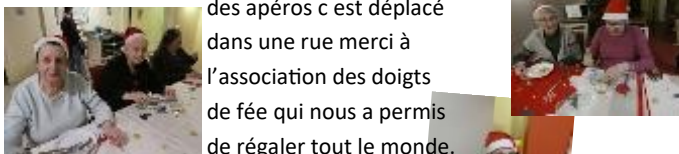
## Les menus

Lundi 24	Betteraves Boudins noirs Haricots Demi-sec Yaourt aromatisé	Soupe Vermicelles Croissant savoyard Salade Compote tous fruit
Mardi 25	Salade gruyère Œufs brouillés Pâtes à la tomate Fruit	Potage pdt poireaux Boules d'agneau Légumes couscous Flan pâtissier pruneaux
Mercredi 26	Salade de riz Bourguignon Carottes Tiramisu	Potage de saison Parmentier canard Abricots
Jeudi 27	Poireaux vinaigrette Tête de veau Pdt vapeurs Choux à la crème	Velouté de légumes Gratin choux fleurs Salade Fruit
vendredi 28	Rosette Paupiette de poisson Gratin choux fleurs Flan pistache	Potage champignons Gratin grand-mère Salade Pomme cuite
Samedi 29	Pamplousse Sauté porc à tomate Blettes Fruit	Velouté de tomates Ravioles Salade Liégeois vanille
Dimanche 30	Cuisse de lapin pommes noisette Tarte normande	Velouté cresson Tarte saumon Salade Compote

# Les apéros de Noël



Chaque soirs Le chariot des apéros c'est déplacé dans une rue merci à l'association des doigts de fée qui nous a permis de régaler tout le monde.



# LES ANIMATIONS ET LES MENUS DE JANVIER

Atelier EHPAD pôle ressource:

- Jeudi 6 janvier: PR Cuisine
- Jeudi 13 janvier: PR Couture
- Mercredi 19 janvier : Nos amis les chiens
- Jeudi 20 janvier: Sybiothérapie

## ANNIVERSAIRES DE JANVIER

**Ils fêteront leur anniversaire au mois de Janvier :**

### Les résidents:

- Mr DELYON Honora, né le 1er Janvier, 71 ans
- Mme CHICARD Jacqueline M., née le 1er Janvier, 91 ans
- Mme KOENIGUER Annick, née le 10 Janvier, 90 ans
- Mme VILLAIN Monique, née le 14 Janvier, 79 ans
- Mme GOMEZ Marie-Joseph, née le 15 Janvier, 75 ans
- Mme BERTHOME Rolande, née le 20 Janvier, 93 ans
- Mme PUISAIS Marie-Madeleine, née le 21 Janvier, 88 ans
- Mme LE FOLL Annick, née le 23 Janvier, 81 ans
- Mme LEMIERE Roseline, née le 25 Janvier, 84 ans
- Mme LECIRE Jeanne-Marie, née le 26 Janvier, 84 ans
- Mme ROBERT Christiane, née le 27 Janvier, 95 ans
- Mme JOURMEL Madeleine, née le 29 Janvier, 85 ans

### Et parmi le personnel:

- |                               |                            |
|-------------------------------|----------------------------|
| Mathéo, né le 2 Janvier       | Adeline, née le 12 Janvier |
| Kimberley, née le 3 Janvier   | Martine, née le 13 Janvier |
| Laure R., née le 5 Janvier    | Elodie, née le 25 Janvier  |
| Jérôme, né le 5 Janvier       |                            |
| Christelle, née le 10 Janvier |                            |



## DU 3 AU 9 JANVIER

### Les animations

Lundi 3	Manucure	Gym Douce
Mardi 4	Café avec les accueils de jour	Couture/ Tricot
Mercredi 5	Animatrices sont dans leur bureau	Musique avec Mr Soulas/ Galette des rois
Jeudi 6	Épluchage légumes	PR Cuisine
Vendredi 7	Atelier mémoire	Un mot, une histoire
Samedi 8		
Dimanche 9		

### Les menus

Lundi 3	Saucisson à l'ail Rognons Pâtes Crème vanille	Potage de légumes Poisson florentine Compote poire
Mardi 4	Bouillon de poule Poule au pot et ses légumes Fruit	Potage pdt poireau Quiche thon Salade Flan pistache
Mercredi 5	Céleri rémoulade Steak de veau Haricots blancs Mousse au chocolat	Potage d'haricots verts Tartiflette Salade
Jeudi 6	Salade de gésiers Brochette de volaille Céleri rave Gâteau Anna	Velouté de courgettes Pdt farcies Salade Fruit
Vendredi 7	Choux fleurs vinaigrette Moules au bleu Frites Crème brûlée	Soupe saison Nuggets Petit pois Abricots sirop
Samedi 8	Champignons à crème Paupiette de lapin Riz safrané Fruit	Potage de légumes Croque fromage Salade Flamby caramel
Dimanche 9	Mousse de foie Sauté de canard Pdt noisette Tarte tropézienne	Soupe d'asperges Moussaka Salade Compote

## DU 10 AU 16 JANVIER

### Les animations

Lundi 10	Manucure	Gym Douce
Mardi 11	Café avec les accueils de jour	Couture/ Tricot
Mercredi 12	Animatrices dans leur bureau	
Jeudi 13	Epluchage légumes	PR couture
Vendredi 14	Atelier mémoire	
Samedi 15		
Dimanche 16		

### Les menus

Lundi 10	Andouille Escalope à la crème Pdt vapeurs Crème caramel	Vermicelle Quiche lorraine Salade Compote pomme
Mardi 11	Rillettes Paëlla Fruit	Potage à l'oseille Poisson florentine Riz au lait
Mercredi 12	Salade Perles surimi Côte de porc Blettes Gâteaux Anna	Potage champignons Jambon blanc Pâtes Flan praliné
Jeudi 13	Carottes râpées Omelette fines herbes Salade Baba au rhum	Potage Alphabet Jambonneau Lentilles Fruit
Vendredi 14	Salade de chou Dos de colin normand Semoule Pana cotta et son coulis	Soupe de légumes Gratin de légumes Dés de poire
Samedi 15	Maquereau tomates Cervelas obernois Purée carottes Fruit	Potage Pdt poireaux Moussaka Liégeois chocolat
Dimanche 16	Avocat Noix joue de bœuf Pdt rissolés Tarte griottes	Velouté cresson Tarte 3 fromages Salade Compote pomme

## DU 17 AU 23 JANVIER

### Les animations

Lundi 17	Manucure	Gym douce
Mardi 18	Café avec les accueils de jour	Couture/tricot
Mercredi 19	Les animatrices sont dans leur bureau	Nos amis les chiens
Jeudi 20	Epluchage légumes	Sylvothérapie
Vendredi 21	Atelier mémoire	Un mot, une histoire
Samedi 22		
Dimanche 23		

### Les menus

Lundi 17	Mousse de canard Cuisse de poulet Frites Fromage blanc fruits	Vermicelles Poissonnette Tomate provençale Compote abricot
Mardi 18	Brocolis vinaigrette Langue de bœuf Pâtes Fruit	Potage haricots beurre Bouchée hôtelière Salade Eclair chocolat
Mercredi 19	Croque madame Sauté de porc Céleris Pains perdus	Potage saison Tartiflette Salade Flan chocolat
Jeudi 20	Potage potiron Cassoulet Crème caramel	Tapioca Endive jambon Fruit
Vendredi 21	Œuf mayonnaise Colin sauce crustacés Riz Fondant au chocolat	Potage tomates Tarte poireaux Salade
Samedi 22	Taboulé Paupiette de veau Champignons persillés Fruit	Soupe à l'oignons Crêpe jambon Salade Flan vanille caramel
Dimanche 23	Jambon pays Cuisse de pintade rôtie Endives Paris Brest	Potage bolet Lasagne bolognaise Salade Compote pomme