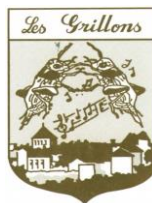




EHPAD LA BRUNETTERIE
1, chemin de la Brunetterie
86800 SEVRES-ANXAUMONT
Tél. 05 49 56 50 14 - Fax 05 49 45 01 97
Mail : mr.brunette@wanadoo.fr



L'ACCUEIL DE JOUR POUR PERSONNES AGEES



EHPAD la Brunetterie



EHPAD les Grillons

L'accueil de jour est une structure à caractère médico-social qui accueille des personnes âgées de plus de 60 ans, vivant à domicile et atteintes de maladie d'Alzheimer ou autres maladies apparentées.

D'une **capacité de 6 places par jour**, cet accueil se fait du lundi au vendredi sur 2 EHPAD :

- **4 jours par semaine sur l'EHPAD la Brunetterie situé à Sèvres-Anxaumont,**
- **1 jour sur l'EHPAD les Grillons situé à Nouaillé-Maupertuis.**

OBJECTIFS

Pour la personne accueillie, l'accueil de jour permet :

- de préserver des contacts sociaux et participer aux animations collectives, en tenant compte des capacités et des choix de la personne
- de partager des moments de plaisirs
- de proposer une alternative entre le maintien à domicile et l'entrée en institution

Pour la famille ou les aidants, l'accueil de jour a pour but :

- d'apporter des informations, des conseils
- de les soutenir dans l'accompagnement de leur parent afin de favoriser le maintien à domicile, en collaboration avec le médecin traitant et les professionnels de santé intervenant auprès de la personne.

ACTIVITES PROPOSEES

Les activités proposées aux personnes âgées accueillies sont déterminées chaque jour, notamment en fonction des envies du groupe et des choix de chaque individu.

Quelques exemples d'activités : atelier mémoire, activités manuelles, atelier cuisine, lecture, musique, jeux, atelier esthétique, gymnastique douce, promenades

EQUIPE

Une équipe de professionnels est dédiée spécifiquement à l'accueil de jour : une animatrice et un aide-soignant ou aide-méxico-psychologique. D'autres agents de l'EHPAD peuvent également intervenir en cas de besoin :

- Agents de service
- Infirmières de l'EHPAD
- Infirmière psychiatrique de convention du CHHL
- Médecin coordonnateur

Leur mission est d'assurer un accompagnement individualisée de la personne, en corrélation étroite avec la famille et les professionnels de santé intervenant à domicile.

LOCAUX

L'accueil de jour développe son action au sein de l'EHPAD. Les locaux comprennent :

- un espace de vie - salle d'activités qui dispose d'une cuisine thérapeutique et d'un coin SAM et salon
- une terrasse et jardin accessible depuis l'espace de vie

Les personnes accueillies peuvent également bénéficier des autres locaux de l'EHPAD : salon de coiffure, salons et salle de bain...

JOURS ET HORAIRES D'OUVERTURE

Du lundi au vendredi, sauf jours fériés, de 9H30 à 17H00. Le déjeuner et le goûter sont pris sur place. Pas de demi-journée proposée.

L'accueil de jour se déplace, afin de proposer un accueil au plus près de chez soi :

- **les lundis, mardi, mercredis et vendredis sur l'EHPAD la Brunetterie**
- **les jeudis sur l'EHPAD les Grillons**

L'admission en accueil de jour se fait après avis du médecin coordonnateur de l'établissement.

CONDITIONS FINANCIERES

Tarif journalier facturable au titre de l'hébergement et de la dépendance.

- Pour 2016 :
- 34.33 € pour une personne GIR 1-2
 - 31.61 € pour une personne GIR 3-4
 - 28.89 € pour une personne GIR 5-6

Un remboursement par l'APA à domicile est possible si prévu dans le plan d'aide. Le coût du repas pris sur place (4,85 €) est facturé en plus.

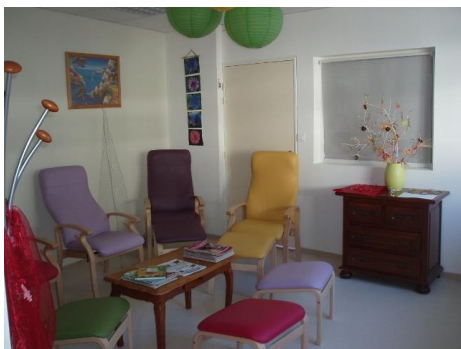
RENSEIGNEMENTS

EHPAD la Brunetterie : 1 chemin de la Brunetterie- 86800 SEVRES-ANXAUMONT

Accueil téléphonique pour réservation :

Du lundi au vendredi de 8H30 à 16H30 au 05 49 56 50 14

mr.brunette@wanadoo.fr / site internet : www.ehpad-la-brunetterie.org



EHPAD les Grillons : 2 rue de Lamberneau- 86340 NOUAILLE-MAUPERTUIS

Accueil téléphonique pour réservation :

Du lundi au vendredi de 8H30 à 16H30 au 05 49 46 71 72

Ehpad-secretariat@orange.fr

